

Projektant: Zdeněk Křemínský	Vypracoval: Zdeněk Křemínský	Autorizace: Ing. František Dvořák	<b>QATROSYSTEM, spol. s r.o.</b> Kyjovská 3578 580 01 Havlíčkův Brod tel.: 569 430 475 dič: CZ15058654 PROJEKCE
Zakázka číslo: <b>18-50-775</b>	Archivní číslo: <b>OV/14</b>		
Investor: Město Chotěboř, Trčků z Lipy 69, 583 01 Chotěboř			Paré:
Stupeň: Dokumentace pro provedení stavby			
Stavba / část:  <b>Zimní stadion - dostavba zázemí pod tribunou</b>  <b>TECHNIKA PROSTŘEDÍ STAVEB</b>			Datum: 1.3.2019 Číslo výkresu: D.1.4.2.10
Obsah:  <b>VÝPOČET OSVĚTLENÍ</b>			Měřítko: -

## **Zimní stadion Chotěboř**

Datum: 05.03.2019  
Zpracovatel: Ing. Jiří Plachetský



HORMEN CE a.s.

Kaštanova 515/125a  
620 00, Brno

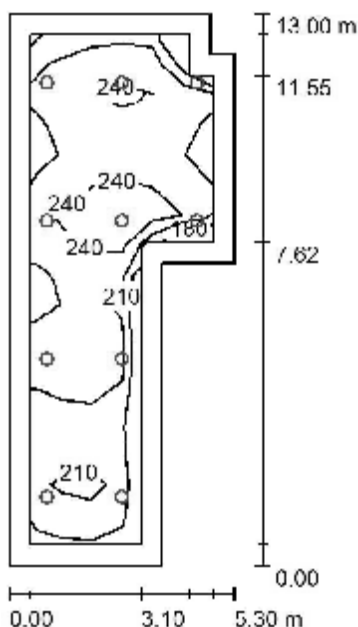
Zpracovatel Ing. Jiří Plachetský  
Telefon +420 731 130 751  
Fax  
e-mail jplachetsky@hormen.cz

## Obsah

### Zimní stadion Chotěboř

Titulní strana projektu	1
Obsah	2
<b>101 Šatna - muži</b>	
Shrnutí	3
<b>102 Umývárna</b>	
Shrnutí	4
<b>130 Chodba</b>	
<b>Světelné scény</b>	
<b>Hlavní osvětlení</b>	
Shrnutí	5
<b>Nouzové osvětlení</b>	
Shrnutí	6
<b>Plochy místnosti</b>	
<b>Protipaniková plocha 1</b>	
Isolinie (E, kolmo)	7
<b>108 Videomístnost</b>	
Shrnutí	8
<b>113 Šatna dorost</b>	
Shrnutí	9
<b>119 Šatna mladší žáci</b>	
Shrnutí	10
<b>204 Sklad</b>	
Shrnutí	11
<b>205 Schodiště</b>	
Shrnutí	12
<b>206 Sklad</b>	
Shrnutí	13
<b>216 Hala</b>	
Shrnutí	14

HORMEN CE a.s.

Kaštanova 515/125a  
620 00, BrnoZpracovatel Ing. Jiří Plachetský  
Telefon +420 731 130 751  
Fax  
e-mail jplachetsky@hormen.cz**101 Šatna - muži / Shrnutí**

Výška místnosti: 3.000 m, Montážní výška: 3.000 m, Činitel údržby: 0.80

Hodnoty v Lux, Měřítko 1:167

Plocha	$\rho$ [%]	$E_m$ [lx]	$E_{min}$ [lx]	$E_{max}$ [lx]	$E_{min} / E_m$
Uživatelská úroveň	/	218	163	263	0.747
Podlaha	20	177	109	222	0.615
Strop	70	68	42	1115	0.621
Stěny (8)	50	127	64	315	/

**Uživatelská úroveň:**Výška: 0.750 m  
Rastr: 17 x 6 Body  
Okrajová zóna: 0.500 m

Poměr intenzity osvětlení (podle LG7): Stěny / pracovní rovina: 0.620, Strop / pracovní rovina: 0.310.

**Kusovník svítidel**

Č.	ks	Označení (Opravný faktor)	$\Phi$ (Svítidlo) [lm]	$\Phi$ (Zdroje:) [lm]	P [W]
1	10	HORMEN CE SFC RD300 24W/4000K IP65 IK10 WT (1.000)	2000	2000	24.0
Celkem:			19999	Celkem: 20000	240.0

Specifický příkon:  $4.27 \text{ W/m}^2 = 1.96 \text{ W/m}^2/100 \text{ lx}$  (Základní plocha:  $56.25 \text{ m}^2$ )



HORMEN CE a.s.

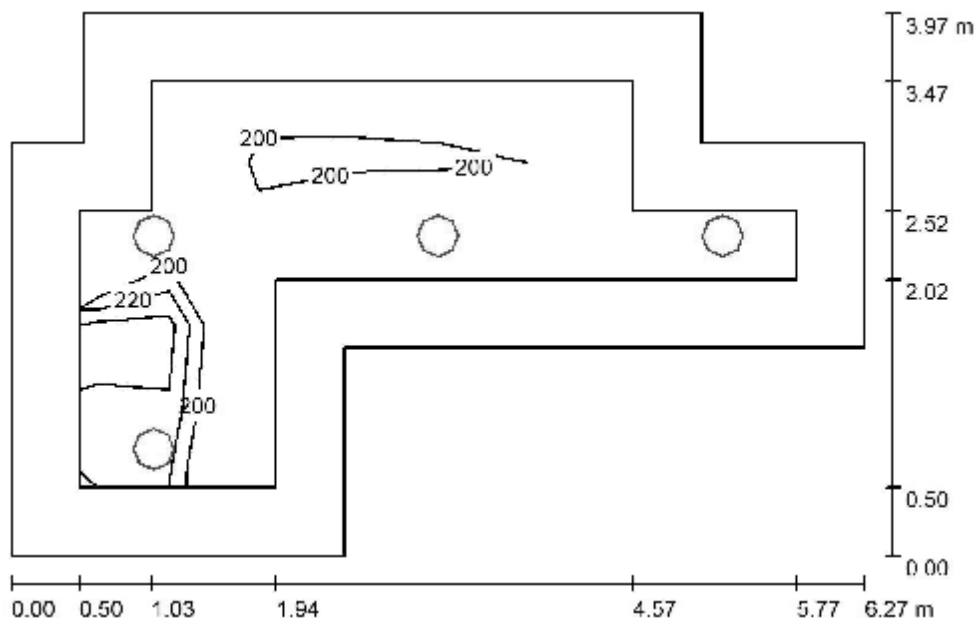
Kaštanova 515/125a  
620 00, Brno

Zpracovatel Ing. Jiří Plachetský

Telefon +420 731 130 751

Fax

e-mail jplachetsky@hormen.cz

**102 Umývárna / Shrnutí**

Výška místnosti: 3.000 m, Montážní výška: 3.000 m, Činitel údržby: 0.80

Hodnoty v Lux, Měřítko 1:52

Plocha	$\rho$ [%]	$E_m$ [lx]	$E_{min}$ [lx]	$E_{max}$ [lx]	$E_{min} / E_m$
Uživatelská úroveň	/	221	184	252	0.831
Podlaha	20	152	87	190	0.574
Strop	70	77	38	1118	0.485
Stěny (10)	50	124	55	403	/

**Uživatelská úroveň:**

Výška: 0.750 m  
 Rastr: 5 x 8 Body  
 Okrajová zóna: 0.500 m

Poměr intenzity osvětlení (podle LG7): Stěny / pracovní rovina: 0.646, Strop / pracovní rovina: 0.358.

**Kusovník svítidel**

Č.	ks	Označení (Opravný faktor)	$\Phi$ (Svítidlo) [lm]	$\Phi$ (Zdroje:) [lm]	P [W]
1	4	HORMEN CE SFC RD300 24W/4000K IP65 IK10 WT (1.000)	2000	2000	24.0
Celkem:			8000	8000	96.0

Specifický příkon:  $5.50 \text{ W/m}^2 = 2.49 \text{ W/m}^2/100 \text{ lx}$  (Základní plocha:  $17.45 \text{ m}^2$ )



HORMEN CE a.s.

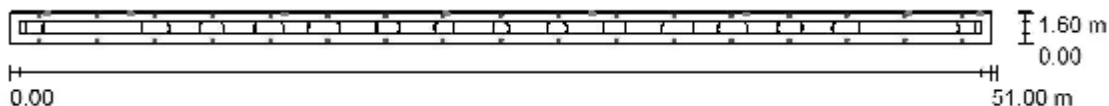
Kaštanova 515/125a  
620 00, Brno

Zpracovatel Ing. Jiří Plachetský

Telefon +420 731 130 751

Fax

e-mail jplachetsky@hormen.cz

**130 Chodba / Hlavní osvětlení / Shrnutí**

Výška místnosti: 3.000 m, Činitel údržby: 0.80

Hodnoty v Lux, Měřítko 1:365

Plocha	$\rho$ [%]	$E_m$ [lx]	$E_{min}$ [lx]	$E_{max}$ [lx]	$E_{min} / E_m$
Uživatelská úroveň	/	176	134	185	0.761
Podlaha	20	171	112	184	0.656
Strop	70	71	43	196	0.616
Stěny (4)	50	134	56	3000	/

**Uživatelská úroveň:**

Výška: 0.000 m  
 Rastr: 297 x 4 Body  
 Okrajová zóna: 0.500 m

Poměr intenzity osvětlení (podle LG7): Stěny / pracovní rovina: 0.799, Strop / pracovní rovina: 0.402.

**Kusovník svítidel**

Č.	ks	Označení (Opravný faktor)	$\Phi$ (Svítilo) [lm]	$\Phi$ (Zdroje:) [lm]	P [W]
1	34	HORMEN CE DL ALU 14W/4000K WT IP44 (1.000)	1260	1260	14.0
Celkem:			42835	42840	476.0

Specifický příkon:  $5.83 \text{ W/m}^2 = 3.32 \text{ W/m}^2/100 \text{ lx}$  (Základní plocha:  $81.60 \text{ m}^2$ )



HORMEN CE a.s.

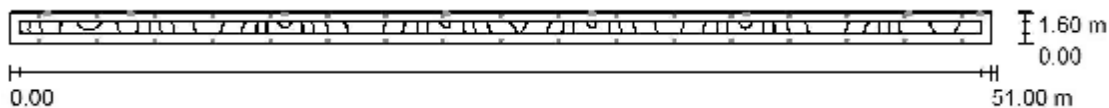
Kaštanova 515/125a  
620 00, Brno

Zpracovatel Ing. Jiří Plachetský

Telefon +420 731 130 751

Fax

e-mail jplachetsky@hormen.cz

**130 Chodba / Nouzové osvětlení / Shrnutí**

Výška místnosti: 3.000 m, Činitel údržby: 0.80

Hodnoty v Lux, Měřítko 1:365

Plocha	$\rho$ [%]	$E_m$ [lx]	$E_{min}$ [lx]	$E_{max}$ [lx]	$E_{min} / E_m$
Uživatelská úroveň	/	4.09	0.88	7.74	0.214
Podlaha	20	4.06	0.75	7.74	0.184
Strop	70	0.00	0.00	0.00	0.000
Stěny (4)	50	2.66	0.00	749	/

**Uživatelská úroveň:**

Výška: 0.000 m  
 Rastr: 297 x 4 Body  
 Okrajová zóna: 0.500 m

Scéna s nouzovým osvětlením (EN 1838):

Vypočítává se pouze přímé světlo. Podíl odraženého světla se nebere v úvahu.

Poměr intenzity osvětlení (podle LG7): Stěny / pracovní rovina: 0.787, Strop / pracovní rovina: 0.000.

**Kusovník svítidel**

Č.	ks	Označení (Opravný faktor)	$\Phi$ (Svítidlo) [lm]	$\Phi$ (Zdroje:) [lm]	P [W]
1	8	HORMEN CE ONTEC S W1, ST, NM, 1 hod (1.000)	185	185	4.0
Celkem:			1480	1480	32.0

Specifický příkon:  $0.39 \text{ W/m}^2 = 9.60 \text{ W/m}^2/100 \text{ lx}$  (Základní plocha:  $81.60 \text{ m}^2$ )



HORMEN CE a.s.

Kaštanova 515/125a  
620 00, Brno

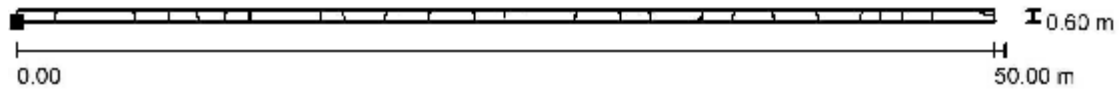
Zpracovatel Ing. Jiří Plachetský

Telefon +420 731 130 751

Fax

e-mail jplachetsky@hormen.cz

## 130 Chodba / Nouzové osvětlení / Protipaniková plocha 1 / Isolinie (E, kolmo)



Hodnoty v Lux, Měřítko 1 : 358

Poloha plochy v místnosti:

Označený bod:

(40.291 m, 41.058 m, 0.000 m)



Rastr: 20 x 4 Body

$E_m$  [lx]  
4.11

$E_{min}$  [lx]  
1.03

$E_{max}$  [lx]  
7.63

$E_{min} / E_m$   
0.252

$E_{min} / E_{max}$   
0.136





HORMEN CE a.s.

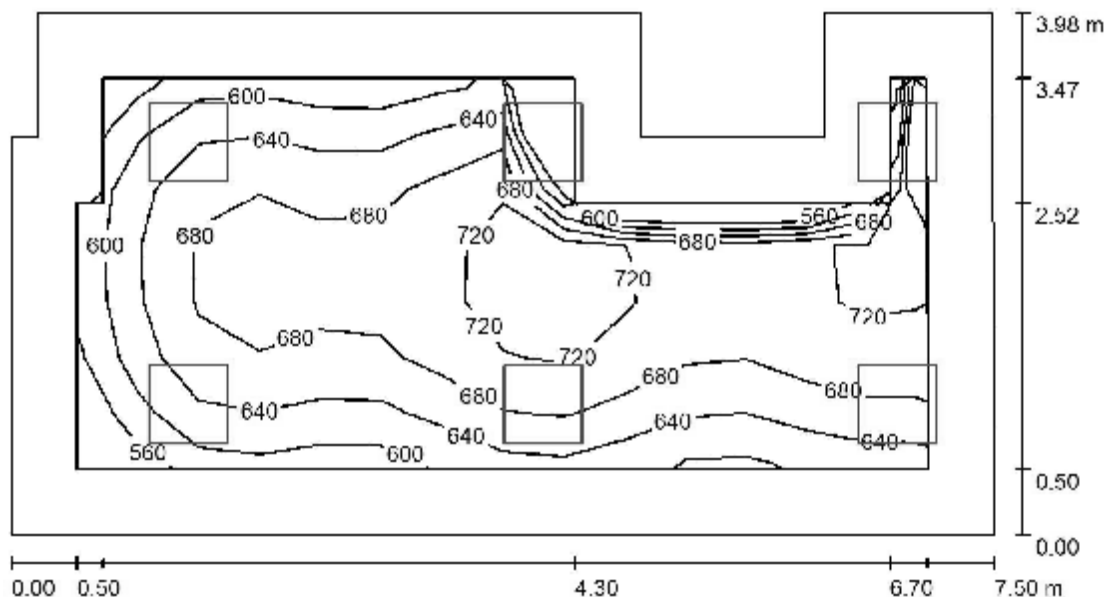
Kaštanova 515/125a  
620 00, Brno

Zpracovatel Ing. Jiří Plachetský

Telefon +420 731 130 751

Fax

e-mail jplachetsky@hormen.cz

**108 Videomístnost / Shrnutí**

Výška místnosti: 3.000 m, Montážní výška: 3.000 m, Činitel údržby: 0.80

Hodnoty v Lux, Měřitko 1:54

Plocha	$\rho$ [%]	$E_m$ [lx]	$E_{min}$ [lx]	$E_{max}$ [lx]	$E_{min} / E_m$
Uživatelská úroveň	/	674	555	747	0.823
Podlaha	20	520	317	644	0.610
Strop	70	136	81	225	0.594
Stěny (10)	50	310	114	1292	/

**Uživatelská úroveň:**

Výška: 0.750 m  
 Rastr: 14 x 7 Body  
 Okrajová zóna: 0.500 m

Poměr intenzity osvětlení (podle LG7): Stěny / pracovní rovina: 0.498, Strop / pracovní rovina: 0.203.

**Kusovník svítidel**

Č.	ks	Označení (Opravný faktor)	$\Phi$ (Svítidlo) [lm]	$\Phi$ (Zdroje:) [lm]	P [W]
1	6	HORMEN CE 0-258022.71? AERRO VI LED M600 FULL, 6428lm 4000K CRI80, EVG, 50W, Micro prisma (1.000)	5119	6428	50.0
Celkem:			30712	38568	300.0

Specifický příkon:  $10.62 \text{ W/m}^2 = 1.57 \text{ W/m}^2/100 \text{ lx}$  (Základní plocha:  $28.25 \text{ m}^2$ )



HORMEN CE a.s.

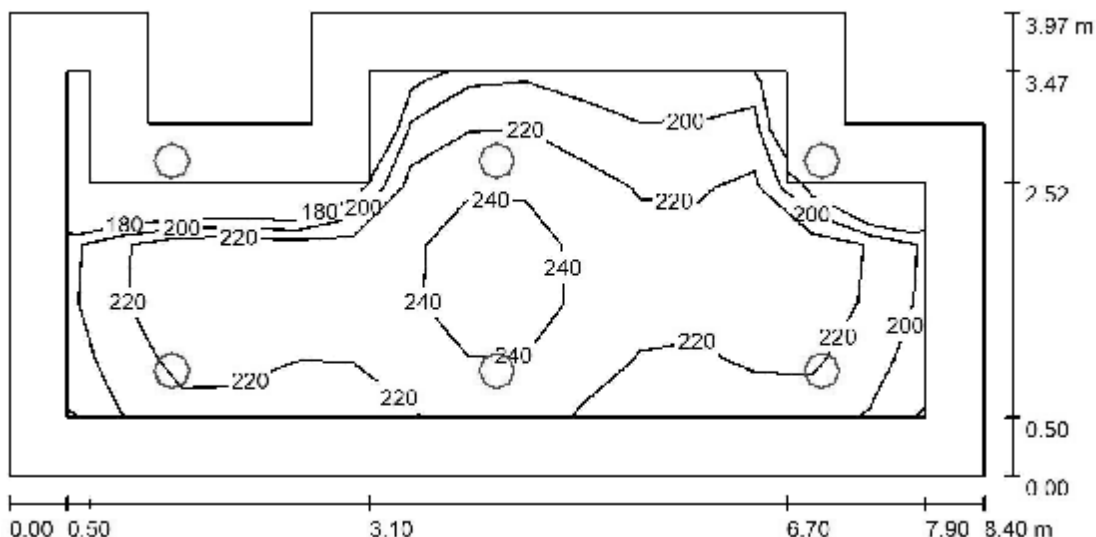
Kaštanova 515/125a  
620 00, Brno

Zpracovatel Ing. Jiří Plachetský

Telefon +420 731 130 751

Fax

e-mail jplachetsky@hormen.cz

**113 Šatna dorost / Shrnutí**

Výška místnosti: 3.000 m, Montážní výška: 3.000 m, Činitel údržby: 0.80

Hodnoty v Lux, Měřítko 1:61

Plocha	$\rho$ [%]	$E_m$ [lx]	$E_{min}$ [lx]	$E_{max}$ [lx]	$E_{min} / E_m$
Uživatelská úroveň	/	223	166	253	0.744
Podlaha	20	167	47	204	0.282
Strop	70	71	28	1184	0.395
Stěny (11)	50	119	28	1674	/

**Uživatelská úroveň:**

Výška: 0.750 m

Rastr: 15 x 6 Body

Okrajová zóna: 0.500 m

Poměr intenzity osvětlení (podle LG7): Stěny / pracovní rovina: 0.589, Strop / pracovní rovina: 0.320.

**Kusovník svítidel**

Č.	ks	Označení (Opravný faktor)	$\Phi$ (Svítidlo) [lm]	$\Phi$ (Zdroje:) [lm]	P [W]
1	6	HORMEN CE SFC RD300 24W/4000K IP65 IK10 WT (1.000)	2000	2000	24.0
Celkem:			12000	12000	144.0

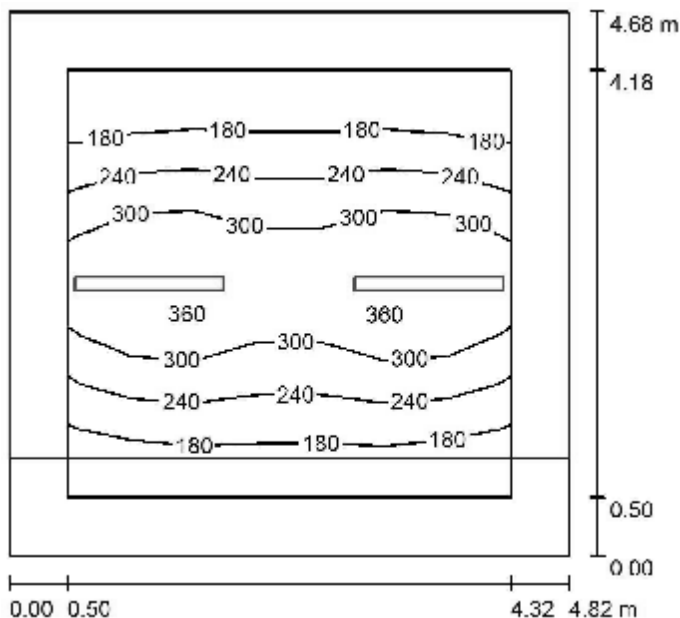
Specifický příkon:  $4.66 \text{ W/m}^2 = 2.09 \text{ W/m}^2/100 \text{ lx}$  (Základní plocha:  $30.92 \text{ m}^2$ )

HORMEN CE a.s.

Kaštanova 515/125a  
620 00. Brno

Zpracovatel Ing. Jiří Plachetský  
Telefon +420 731 130 751  
Fax  
e-mail [jplachetsky@hormen.cz](mailto:jplachetsky@hormen.cz)

## 119 Šatna mladší žáci / Shrnutí



Výška místnosti: 3.850 m, Montážní výška: 2.400 m, Činitel údržby: 0.80

Hodnoty v Lux, Měřítko 1:61

Plocha	$\rho$ [%]	$E_m$ [lx]	$E_{min}$ [lx]	$E_{max}$ [lx]	$E_{min} / E_m$
Uživatelská úroveň	/	248	136	408	0.550
Podlaha	20	168	87	252	0.514
Stropy (2)	70	17	0.61	84	/
Stěny (4)	50	76	1.32	251	/

### Uživatelská úroveň:

Výška:	0.750 m
Rastr:	7 x 7 Body
Okrajová zóna:	0.500 m

Poměr intenzity osvětlení (podle LG7): Stěny / pracovní rovina: 0.203, Strop / pracovní rovina: 0.068.

## Kusovník svítidel

Č.	ks	Označení (Opravný faktor)	Φ (Svítidlo) [lm]	Φ (Zdroje:) [lm]	P [W]
1	2	HORMEN CE 0-246002.?? TERRA LED, 4532lm 4000K CRI80, EVG, 30W, Acrylic satin (1.000)	3911	4532	30.0
			Celkem: 7822	Celkem: 9064	60.0

Specifický příkon:  $2.66 \text{ W/m}^2 = 1.07 \text{ W/m}^2/100 \text{ lx}$  (Základní plocha:  $22.52 \text{ m}^2$ )



HORMEN CE a.s.

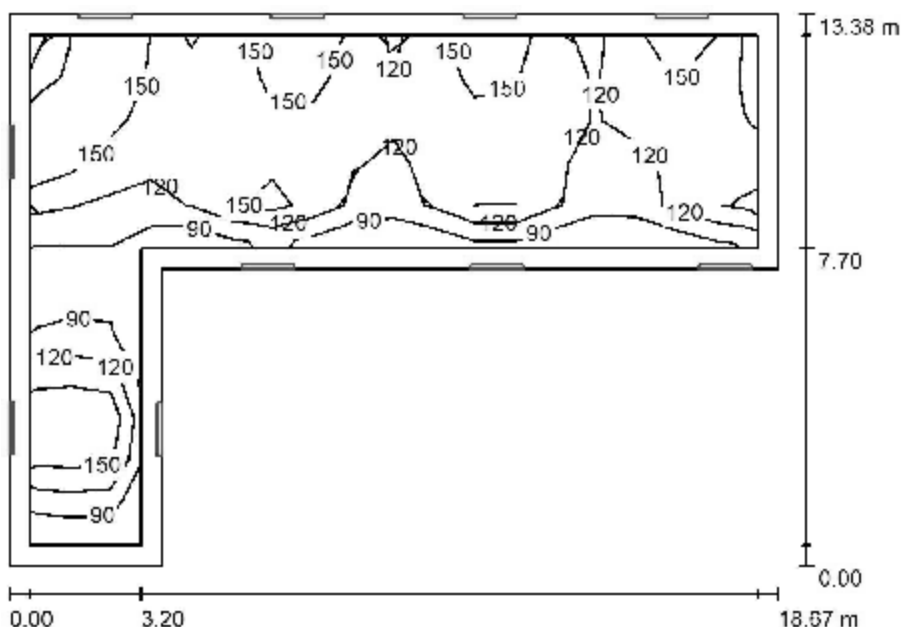
Kaštanova 515/125a  
620 00, Brno

Zpracovatel Ing. Jiří Plachetský

Telefon +420 731 130 751

Fax

e-mail jplachetsky@hormen.cz

**204 Sklad / Shrnutí**

Výška místnosti: 6.300 m, Montážní výška: 2.500 m, Činitel údržby: 0.80

Hodnoty v Lux, Měřítko 1:172

Plocha	$\rho$ [%]	$E_m$ [lx]	$E_{min}$ [lx]	$E_{max}$ [lx]	$E_{min} / E_m$
Uživatelská úroveň	/	132	76	188	0.574
Podlaha	20	110	55	144	0.500
Strop	70	68	51	83	0.749
Stěny (6)	50	90	48	661	/

**Uživatelská úroveň:**

Výška: 0.750 m  
 Rastr: 18 x 12 Body  
 Okrajová zóna: 0.500 m

Poměr intenzity osvětlení (podle LG7): Stěny / pracovní rovina: 0.553, Strop / pracovní rovina: 0.679.

**Kusovník světel**

Č.	ks	Označení (Opravný faktor)	$\Phi$ (Svítilno) [lm]	$\Phi$ (Zdroje:) [lm]	P [W]
1	10	HORMEN CE 0-246002.70? TERRA LED, 4532lm 4000K CRI80, EVG, 30W, Acrylic satin (1.000)	3911	4532	30.0
Celkem:			39112	Celkem: 45320	300.0

Specifický příkon:  $2.11 \text{ W/m}^2 = 1.61 \text{ W/m}^2/100 \text{ lx}$  (Základní plocha:  $141.93 \text{ m}^2$ )



HORMEN CE a.s.

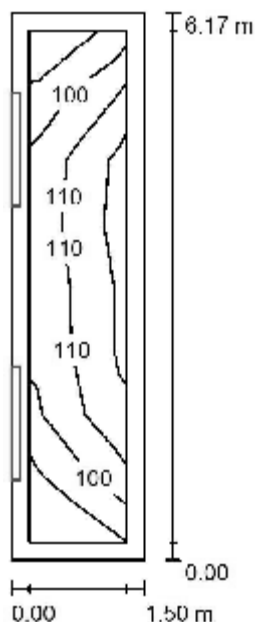
Kaštanova 515/125a  
620 00, Brno

Zpracovatel Ing. Jiří Plachetský

Telefon +420 731 130 751

Fax

e-mail jplachetsky@hormen.cz

**205 Schodiště / Shrnutí**

Výška místnosti: 6.300 m, Montážní výška: 2.500 m, Činitel údržby: 0.80

Hodnoty v Lux, Měřítko 1:80

Plocha	$\rho$ [%]	$E_m$ [lx]	$E_{min}$ [lx]	$E_{max}$ [lx]	$E_{min} / E_m$
Uživatelská úroveň	/	106	86	121	0.805
Podlaha	20	101	66	126	0.654
Stěny (4)	50	139	31	622	/

**Uživatelská úroveň:**

Výška: 0.000 m  
 Rastr: 2 x 8 Body  
 Okrajová zóna: 0.200 m

Poměr intenzity osvětlení (podle LG7): Stěny / pracovní rovina: 1.006, Strop / pracovní rovina: 1.122.

**Kusovník svítidel**

Č.	ks	Označení (Opravný faktor)	$\Phi$ (Svítidlo) [lm]	$\Phi$ (Zdroje:) [lm]	P [W]
1	2	HORMEN CE 0-246002.70? TERRA LED, 4532lm 4000K CRI80, EVG, 30W, Acrylic satin (1.000)	3911	4532	30.0
Celkem:			7822	9064	60.0

Specifický příkon:  $6.48 \text{ W/m}^2 = 6.09 \text{ W/m}^2 / 100 \text{ lx}$  (Základní plocha:  $9.26 \text{ m}^2$ )



HORMEN CE a.s.

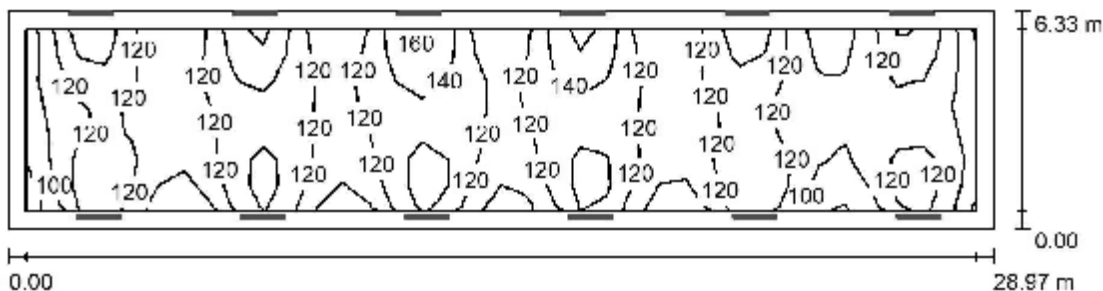
Kaštanova 515/125a  
620 00, Brno

Zpracovatel Ing. Jiří Plachetský

Telefon +420 731 130 751

Fax

e-mail jplachetsky@hormen.cz

**206 Sklad / Shrnutí**

Výška místnosti: 6.300 m, Montážní výška: 2.500 m, Činitel údržby: 0.75

Hodnoty v Lux, Měřítko 1:208

Plocha	$\rho$ [%]	$E_m$ [lx]	$E_{min}$ [lx]	$E_{max}$ [lx]	$E_{min} / E_m$
Uživatelská úroveň	/	122	79	170	0.647
Podlaha	20	102	57	132	0.555
Strop	70	66	26	83	0.398
Stěny (4)	50	79	6.09	533	/

**Uživatelská úroveň:**

Výška: 0.750 m

Rastr: 36 x 7 Body

Okrajová zóna: 0.500 m

Poměr intenzity osvětlení (podle LG7): Stěny / pracovní rovina: 0.430, Strop / pracovní rovina: 0.635.

**Kusovník svítidel**

Č.	ks	Označení (Opravný faktor)	$\Phi$ (Svítidlo) [lm]	$\Phi$ (Zdroje:) [lm]	P [W]
1	12	HORMEN CE 0-246002.70? TERRA LED, 4532lm 4000K CRI80, EVG, 30W, Acrylic satin (1.000)	3911	4532	30.0
Celkem:			46935	54384	360.0

Specifický příkon:  $1.96 \text{ W/m}^2 = 1.62 \text{ W/m}^2/100 \text{ lx}$  (Základní plocha:  $183.22 \text{ m}^2$ )



HORMEN CE a.s.

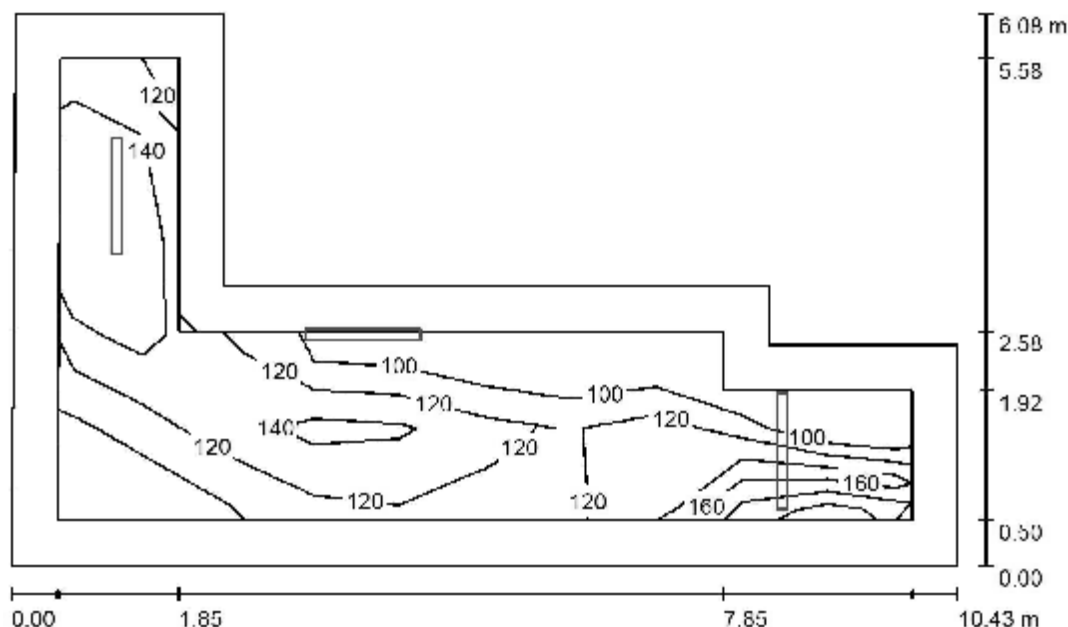
Kaštanova 515/125a  
620 00, Brno

Zpracovatel Ing. Jiří Plachetský

Telefon +420 731 130 751

Fax

e-mail jplachetsky@hormen.cz

**216 Hala / Shrnutí**

Výška místnosti: 3.000 m, Montážní výška: 3.000 m, Činitel údržby: 0.80

Hodnoty v Lux, Měřítko 1:78

Plocha	$\rho$ [%]	$E_m$ [lx]	$E_{min}$ [lx]	$E_{max}$ [lx]	$E_{min} / E_m$
Uživatelská úroveň	/	135	85	166	0.627
Podlaha	20	125	58	175	0.461
Strop	70	62	23	556	0.379
Stěny (8)	50	99	32	768	/

**Uživatelská úroveň:**

Výška: 0.000 m  
 Rastr: 10 x 5 Body  
 Okrajová zóna: 0.500 m

Poměr intenzity osvětlení (podle LG7): Stěny / pracovní rovina: 0.739, Strop / pracovní rovina: 0.462.

**Kusovník svítidel**

Č.	ks	Označení (Opravný faktor)	$\Phi$ (Svítidlo) [lm]	$\Phi$ (Zdroje:) [lm]	P [W]
1	3	HORMEN CE 0-246002.?? TERRA LED, 4532lm 4000K CRI80, EVG, 30W, Acrylic satin (1.000)	3911	4532	30.0
Celkem:			11734	13596	90.0

Specifický příkon:  $2.39 \text{ W/m}^2 = 1.77 \text{ W/m}^2/100 \text{ lx}$  (Základní plocha:  $37.62 \text{ m}^2$ )